

Mit Sicherheit WinLine.

✓ mesonic ERP- & CRM-Systeme für Ihren Unternehmenserfolg.

Ein ERP-System ist das Herz der IT-Landschaft im Unternehmen. Hier laufen alle wichtigen Daten zusammen, werden verarbeitet, zusammengefasst und analysiert. Die wichtigsten unternehmerischen Entscheidungen basieren auf den Informationen aus der ERP-Software. Die einzelnen mesonic WinLine-Module greifen hierbei

wie Zahnräder ineinander. Auf diese Weise automatisieren Sie die Arbeitsabläufe in allen Bereichen Ihres Unternehmens – von der Verwaltung über die Produktion bis hin zum Verkauf. Bringen auch Sie Bewegung in Ihr Unternehmen mit den mesonic WinLine Business-Softwareprogrammen.

DIE PRODUKTLINIEN IM ÜBERBLICK.

Branchenvielfalt ist die eine Sache, Flexibilität die andere – aber zu einer maßgeschneiderten Business-Software gehört vor allem, dass sie perfekt auf die aktuelle Unternehmensgröße und die Anzahl der Benutzer angepasst werden kann.



mesonic ✓
WL business

WinLine business
Die modulare ERP- und CRM-Lösung für Ihr Unternehmen.



mesonic ✓
WL corporate

WinLine corporate
Die komplette ERP- und CRM-Lösung für den Mittelstand.



mesonic ✓
WL compact

WinLine compact
Die passgenaue ERP- und CRM-Lösung zum monatlichen Fixpreis pro Benutzer.

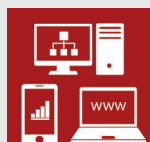


mesonic ✓
WL cloud

WinLine cloud
Die flexible ERP- und CRM-Lösung mit taggenauer Abrechnung pro Benutzer.

IMMER UND ÜBERALL IM ZUGRIFF.

Neben der heute im Business-Alltag üblichen Nutzung von Smartphones und Tablets versorgen wir auf Wunsch Ihre ständigen Wegbegleiter mit weitaus mehr Potenzial: So lassen sich betriebliche Abläufe effizienter und schneller gestalten, geschäftsrelevante Entscheidungen können unabhängig von Zeit und Ort getroffen werden.



- ✓ **Lokales Netzwerk** - Stabil, schnell und sicher
- ✓ **Browserbasiert** - Alles, was Sie brauchen, ist ein Internetzugang
- ✓ **App-basiert** - Zugriff per Smartphone, Tablet, Phablet & Co.
- ✓ **Cloud-fähig** - Alle WinLine-Produktlinien sind auch in der Cloud einsetzbar

ERP- UND CRM-SYSTEME



Die modulare ERP- und CRM-Lösung für Ihr Unternehmen

Die WinLine business-Programme sind modular aufgebaut. So kann jedes Unternehmen seine benötigten Funktionen individuell zusammenstellen. Zur Verfügung stehen Programme für das Rechnungswesen, die Auftragsbearbeitung, Warenwirtschaft, für CRM und Personalwesen.

Die Lösung mit größtmöglicher Flexibilität:

- + Modularer Aufbau
- + Programme für alle Unternehmensbereiche
- + Wächst mit Ihren Unternehmensanforderungen
- + Direkte Umstellung auf WinLine corporate möglich



Die komplette ERP- und CRM-Lösung für den Mittelstand

Die WinLine corporate ist die Wahl für Unternehmen, die hohe Ansprüche an ihre Business-Lösung stellen. Für jeden Unternehmensbereich ist eine Vielzahl an verfügbaren Modulen in einem Paket zusammengefasst. So nutzen Sie einen hohen Leistungsumfang der Software und profitieren zusätzlich von einem günstigen Komplettpreis.

Die Lösung mit maximalem Leistungsumfang:

- + Umfassende Modulpakete
- + Weitere exklusive Funktionen
- + Möglichkeiten der Unternehmenskonsolidierungen
- + Module für Fertigungsunternehmen



Die passgenaue ERP- und CRM-Lösung zum monatlichen Fixpreis

Sie benötigen einen großen Funktionsumfang, möchten aber keine hohe Investition tätigen? Dann entscheiden Sie sich für die WinLine compact, unsere Komplettlösung zum monatlichen Fixpreis pro Benutzer.

Die Komplettlösung zum monatlichen Fixpreis:

- + Vollständige Lösung für ERP, CRM, PPS
- + Updatewartung im Nutzungspreis enthalten
- + Monatlich kündbar
- + Direkte Umstellung auf WinLine business oder WinLine corporate möglich




Die flexible ERP- und CRM-Lösung mit Pay-per-Use-Abrechnung

Die WinLine cloud ist die flexible, sichere und immer verfügbare Komplettlösung ohne Implementierungs- und Pflegeaufwand. Sie zahlen nur diejenigen Tage, an denen Sie die WinLine cloud nutzen. Die Abrechnung erfolgt taggenau pro Benutzerlogin.

Die Komplettlösung mit taggenauer Abrechnung:


- + Vollständige Lösung für ERP, CRM, PPS
- + Zeit- & standortunabhängiger WinLine-Zugriff
- + Private Cloud: individuell anpassbare Lösung
- + Sichere Datenhaltung in Rechenzentren
- + Transparente Abrechnung im Pay-per-Use-Modell
- + Keine festen Vertragslaufzeiten

FUNKTIONSMODULE

FIBU
 **FINANZBUCHHALTUNG**
 Als Herzstück des ERP-Systems hat bereits das Grundmodul der WinLine FIBU viel zu bieten: diverse Buchungsmasken, OP-Verwaltung und ein leistungsstarkes Mahnwesen sorgen für komfortables Arbeiten.


Fakten zur mesonic WinLine FIBU

- + Integriert in die WinLine ANBU und WinLine FAKT
- + Kostenrechnung, Controlling, Liquiditätsübersicht
- + Bilanz- und Konzernkonsolidierung

ANBU
 **ANLAGENBUCHHALTUNG**
 In der WinLine ANBU sorgen verschiedene Abschreibungsmöglichkeiten für Flexibilität und sind die Basis für die Investitions-/Liquiditätsplanung und die Beschaffung.


Fakten zur mesonic WinLine ANBU

- + Integriert in die WinLine FIBU
- + Diverse Abschreibungsmöglichkeiten
- + Zahlreiche Bewertungs-/Buchungsmethoden

FAKT
 **WARENWIRTSCHAFT**
 In der Warenwirtschaft werden Warendisposition, Lagermanagement und Verkauf organisiert. Schon die Grundfunktionen in Auftragsbearbeitung, Belegmanagement, Preisverwaltung, Kunden-/Lieferantenverwaltung sowie Lager- und Bestellwesen der WinLine sind umfangreich.


Fakten zur mesonic WinLine FAKT

- + Flexible Auftragsbearbeitung
- + Mehrlager- und Stellplatzverwaltung
- + Lieferantenbestellwesen
- + Artikel-, Chargen-, Seriennummernverfolgung

PPS
 **PRODUKTIONSPLANUNG & -STEUERUNG**
 Die WinLine PPS realisiert kurze Durchlaufzeiten, überwacht Termine und Kapazitäten, ermittelt optimale Bestände und plant die wirtschaftliche Nutzung von Betriebsmitteln. Die Integration in die WinLine ERP-Systeme steuert personelle und finanzielle Ressourcen.


Fakten zur mesonic WinLine PPS

- + Einzel-, Serien- und Variantenfertigung
- + Grafischer Leitstand
- + Simulation von Produktionsaufträgen
- + Ressourcen- & Kapazitätenverwaltung

LOHN
 **PERSONALWIRTSCHAFT**
 Effiziente Datenerfassung und -verarbeitung ist die Voraussetzung für rationelles Arbeiten im Personalbüro. Der WinLine LOHN überzeugt durch einen übersichtlichen und benutzerfreundlichen Programmaufbau.

Fakten zum mesonic WinLine LOHN

- + Personalabrechnungssystem
- + Elektronische Meldesysteme
- + Integriert in die WinLine FIBU

CRM
 **CUSTOMER RELATIONSHIP MANAGEMENT**
 CRM-Systeme dienen dem Kundenmanagement im Unternehmen. Das WinLine CRM optimiert kundenbezogene Prozesse für Marketing, Vertrieb und Kundendienst/Service.


Fakten zum mesonic WinLine CRM

- + Steuerung von Vertriebs-/Marketingkampagnen
- + Abbildung individueller Abläufe (Workflows)
- + Integriert in alle WinLine ERP-Lösungen

BI
 **BUSINESS INTELLIGENCE**
 Die WinLine BI-Tools unterstützen Sie beim Sammeln, Aufbereiten und Darstellen von Daten, die als Basis für Ihre operativen und strategischen Unternehmensentscheidungen dienen.

Fakten zum mesonic WinLine BI

- + Auswertungen von Daten aller WinLine-Bereiche
- + Mandanten-/wirtschaftsjahrübergreifende Analyse
- + Import und Export von Daten

SMART
 **SMART**
 Die WinLine SMART-Module dienen der internen Kommunikation und Organisation. Damit alle Mitarbeitenden im Unternehmen einbezogen werden, können auch diejenigen Personen die Module verwenden, die keinen vollständigen mobilen Benutzerzugriff auf die WinLine ERP- und CRM-Funktionalitäten besitzen.

Fakten zum mesonic WinLine SMART

- + Online-Bedienung über Desktop o. Mobilgeräte
- + Grundfunktion: Mitarbeiterstammverwaltung, vernetztes Teamwork (Social Collaboration)
- + Module: Arbeitszeiterfassung, Urlaubsverwaltung, Datenschutz (DSGVO), Prozessmanagement, internes Beschaffungswesen, Videokonferenz, Gamification

WINLINE ZUSATZTOOLS

Wir setzen bei unseren Programmen auf größtmögliche Flexibilität und Anwenderfreundlichkeit. Daher stellen wir zahlreiche Zusatzmodule zur Verfügung, die in Verbindung mit unseren WinLine-Systemen eingesetzt werden können. Damit für Sie keine Wünsche offen bleiben!

+ SYSTEMTOOLS

Hier erhalten Sie eine Übersicht über Module, die programmübergreifend eingesetzt werden. Sie bieten Ihnen vielfältige Möglichkeiten zur optimalen Nutzung unserer Softwaresysteme.

- + **LIST**
Assistentengestützte Listengestaltung
- + **INFO**
Management Informationssystem
- + **EXIM**
Export und Import von Stammdaten
- + **BATCHBELEG**
Export- und Import-Schnittstelle für Belege
- + **KAMPAGNE**
Kampagnen-Management
- + **PDF-EDITOR**
Gestaltung von Formularen
- + **KONU**
Umunummerierung von Konten
- + **ARCHIV I**
Archivierung interner Dokumente/Belege
- + **ARCHIV II**
Archivierung interner & externer Dokumente
- + **SAVE I**
Individuelle Berechtigungen und Auditing
- + **CTK**
Anpassung von Bildschirmmasken
- + **WINLINE SERVER**
Ausführung umfangreicher Auswertungen im Hintergrund
- + **MTA**
Tracking & Auswertung v. E-Mail-Kampagnen in der WinLine inkl. MesoCloud Services
- + **FLP**
Functional Landingpages inkl. WinLine MTA und MesoCloud Services
- + **BELEG PRO**
Autom. Beleg-/Dokumenteneingangsprozess
- + **ACTIONSERVER**
Zeitsteuerung von Auswertungen/Diensten
- + **COMPASS AT**
Compass Realtime-Schnittstelle

+ KASSE AT

Kassenlösungen zur Abwicklung von Bargeschäften in Österreich.

INTEGRIERTE LÖSUNGEN:

- + **KASSE AT**
In die WinLine FAKT vollintegrierte elektronische Kasse. Datenerfassung über stationär oder mobile Eingabegeräte.

STAND-ALONE LÖSUNGEN:

- + **FAKT KASSE AT**
Elektronische Kasse inkl. spezifischer Funktionen der WinLine FAKT, z. B. Kunden- & Artikelstamm. Datenerfassung über stationär oder mobile Eingabegeräte.
- + **FAKT KASSE NET AT**
Ergänzungsmodul zur Anzeige von Lagerstatistiken, Beständen, Belegen.

Apple, iPhone, iPad, sind Marken der Apple Inc., Cupertino, USA, eingetragen in den USA und weiteren Ländern.

IOS ist eine Marke oder eingetragene Marke von Cisco in den USA und anderen Ländern und wird in Lizenz verwendet.

Android ist eine eingetragene Marke der Google Inc., Mountain View, USA.

Microsoft®, Outlook®, Windows®, Windows Mobile® und das Windows-Logo sind entweder eingetragene Marken oder Marken der Microsoft Corporation in den Vereinigten Staaten und/oder anderen Ländern.

Österreich

mesonic datenverarbeitung gmbh
3001 Mauerbach/Wien, Herzog-Friedrich-Platz 1
Tel. +43-(0)1-970 30-0, Fax +43-(0)1-970 30-75
www.mesonic.com

Deutschland

mesonic software gmbh
27383 Scheeßel, Hirschberger Straße 18
Tel. +49-(0)4263-9390-0, Fax +49-(0)4263-8626
info@mesonic.com

mesonic ✓
mit sicherheit ein gewinn