

Funktionsübersicht

- ▶ Neuer High Performance Optimierungsalgorithmus aus eigener Entwicklung
- ▶ Abbildung verschiedener Pack- und Ladestrategien
- ▶ Optimierung für ein- und mehrstufige Verpackungen
- ▶ Berücksichtigung von Auf- und Abladereihenfolge, Gewichtsbeschränkungen, Sammelaufträgen oder Rotierbarkeit der Pakete
- ▶ Übersichtliche 3D-Visualisierung mit rotierbaren 3D-Modellen und Zoom-Funktion
- ▶ Matrizenbasierte Sensitivitätsanalyse zur Veranschaulichung der Ladungseffizienzänderung bei schon zentimeterkleinen Änderungen der Verpackungsmaße
- ▶ Optimierte Verpackung jedes möglichen Containers dank frei wählbarer Containergröße

Ihre Vorteile

- ▶ Modernste Programmierstandards auf der Basis der Microsoft .Net Plattform
- ▶ StapelMaxx sorgt für hohe Einsparungen bei den Transportkosten
- ▶ StapelMaxx reduziert die Planungs- und Ladezeiten
- ▶ StapelMaxx minimiert die notwendigen Laderaumkapazitäten



Weitere Informationen erhalten Sie unter
Telefon 0551/30764-91

Kaufmännische Lösungen Logistik-Software / BI Mobile Computing ERP / CRM



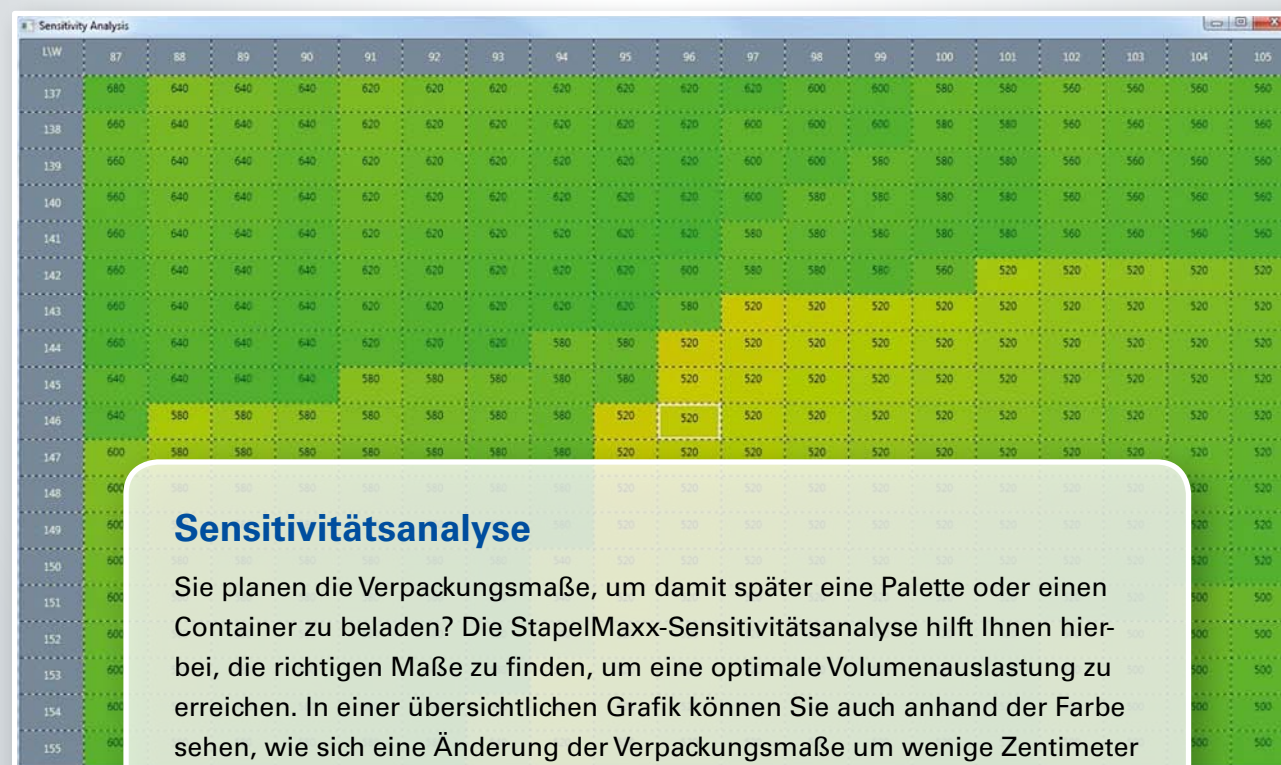
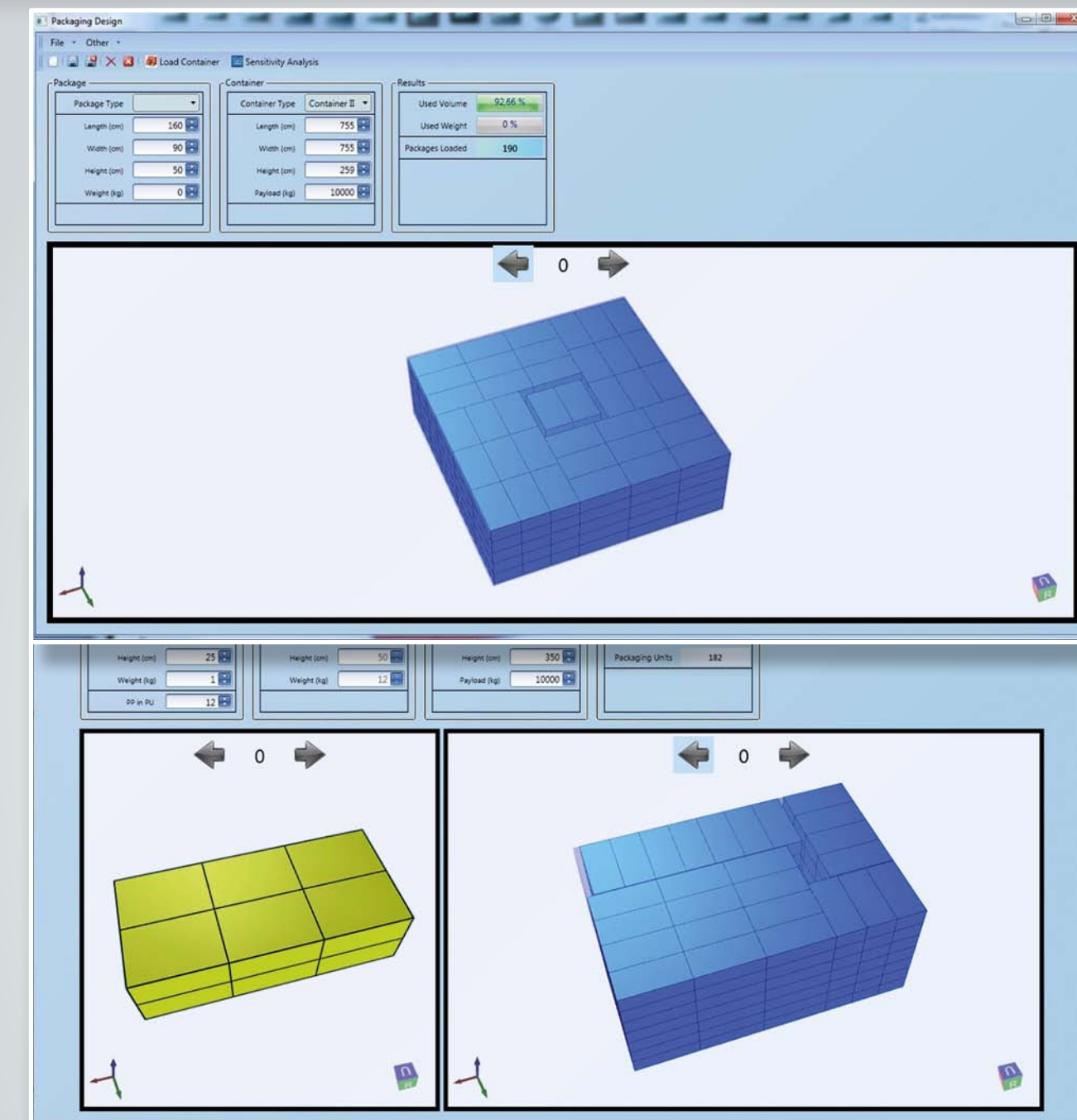
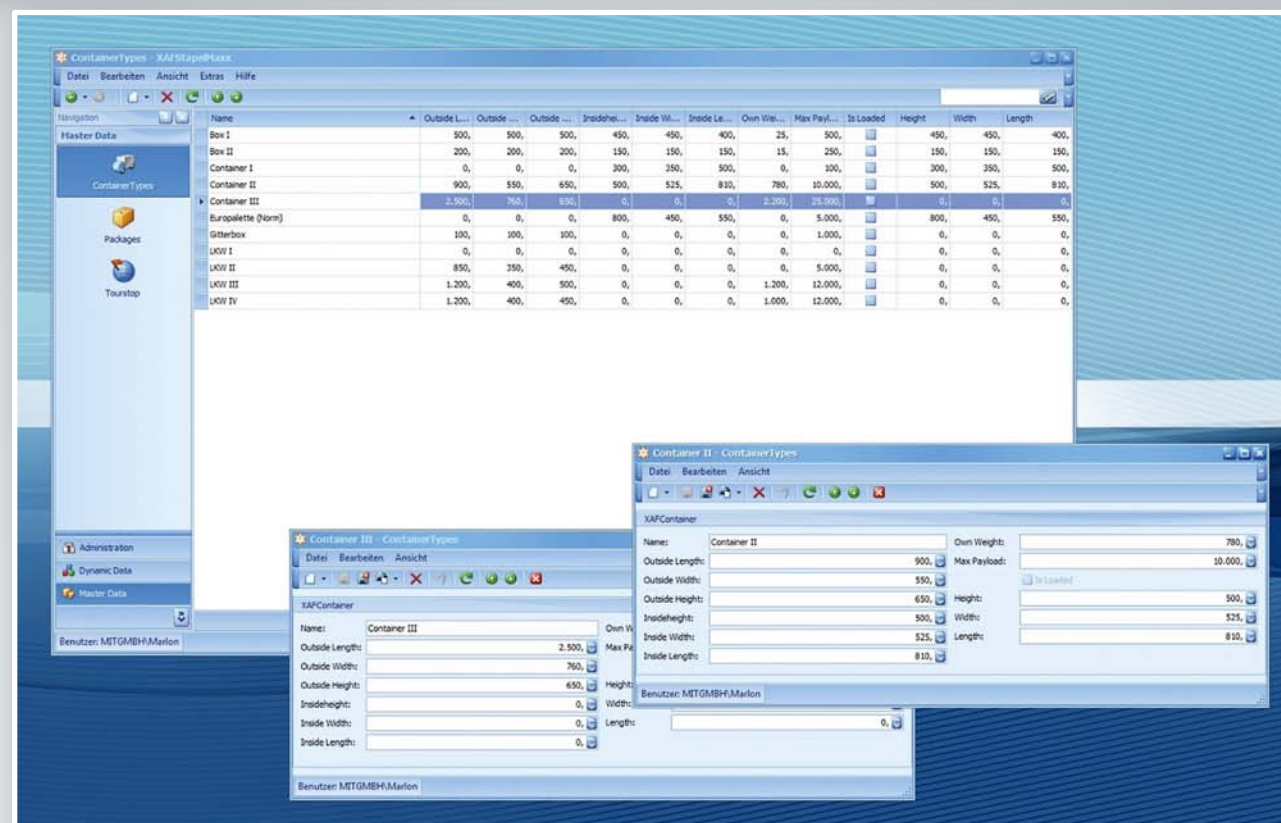
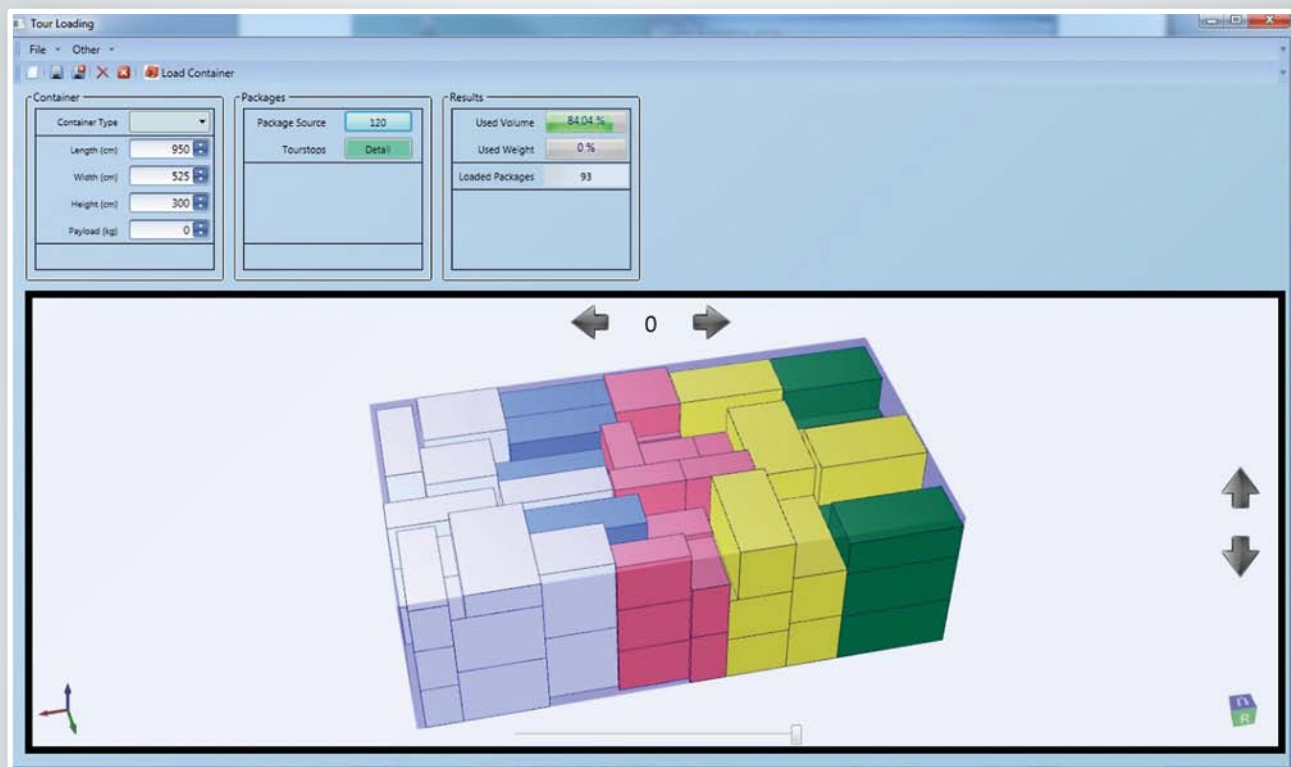
www.mit-gmbh.com

Seit 10 Jahren unterstützt die M.I.T. GmbH kleine und mittelständische Unternehmen bei der Realisierung komplexer IT-Systeme und durch die Programmierung und Einrichtung von Anwendungssoftware. Mit unserer ganzheitlichen Sichtweise erweitern wir bestehende IT-Lösungen bzw. passen sie den aktuellen Anforderungen an. Unsere Kunden aus Transport, Industrie und Handel schätzen neben der fachlichen Kompetenz unsere Zuverlässigkeit, Flexibilität und die marktgerechten Preise. Wir bieten Lösungen mit größtmöglichem Nutzen bei hoher Qualität, bester Technik und Investitionssicherheit.



High Performance Optimierungsalgorithmus
aus eigener Entwicklung

Optimieren Sie Ihre Laderäume mit dem High Performance Optimierungsalgorithmus der M.I.T. GmbH



Sensitivitätsanalyse

Sie planen die Verpackungsmaße, um damit später eine Palette oder einen Container zu beladen? Die StapelMaxx-Sensitivitätsanalyse hilft Ihnen hierbei, die richtigen Maße zu finden, um eine optimale Volumenauslastung zu erreichen. In einer übersichtlichen Grafik können Sie auch anhand der Farbe sehen, wie sich eine Änderung der Verpackungsmaße um wenige Zentimeter bereits in erheblichen Effizienzänderungen niederschlägt. Je grüner desto effizienter in der Matrix. Finden Sie die für Ihr Unternehmen optimalen Verpackungsmaße, damit kein ungenutzter Raum mehr übrig bleibt.

Intelligente Laderaumoptimierung

Mit der StapelMaxx-Laderaumoptimierung haben Unternehmen die Möglichkeit, ihre Logistikprozesse zu optimieren und so ihre Ausgaben zu reduzieren. Die Transportkosten machen bei vielen Logistikunternehmen den Hauptteil ihrer Kosten aus. Eine optimale Auslastung des Laderaums ist hierbei der Schlüssel zu mehr Effizienz und damit auch zu einem ökologisch nachhaltigerem Unternehmen, denn jeder gesparte Kilometer schont nicht nur das Portmonee sondern auch die Umwelt.

Die StapelMaxx-Laderaumoptimierung enthält einen Algorithmus, der bei beliebiger Paketauswahl und beliebigem Container eine effiziente Beladungsmöglichkeit für Sie findet. Sie können des Weiteren noch zusätzliche Bedingungen, wie Abladereihenfolge, Gewichtsbeschränkungen oder Rotierbarkeit der Pakete, einstellen. In einer übersichtlichen 3D-Darstellung können Sie dann die Ergebnisse betrachten und sich Paket für Paket anzeigen lassen, an welcher Laderaumstelle es beladen werden muss.

Ein- und mehrstufige Verpackungsplanung

Mit der StapelMaxx-Verpackungsplanung können Sie das für Ihre Bedürfnisse optimale Verpackungsdesign finden. Benutzen Sie die mehrstufige Verpackungsplanung und betrachten Sie bei der Wahl der Verpackung bereits, wie sich diese Wahl auf die Beladungseffizienz in einem Container oder einer Palette auswirkt. Die StapelMaxx-Verpackungsplanung gibt Ihnen die Möglichkeit, bereits zum Zeitpunkt der Verpackungsplanung spätere Beladungsszenarien zu überprüfen, um eine optimale Verpackungslösung zu finden.