

LogistikMaxx

Die Basis für die Optimierung Ihrer
Logistik- und Transportprozesse



Geringere Kosten · Steigender Umsatz · Effizientere Steuerung

Erfolgreich planen und wachsen
dank LogistikMaxx!





Perfekt geplant!

LogistikMaxx – Erfolgreiche Unternehmen

LogistikMaxx ist besonders geeignet für Unternehmen, die ihre gesamten Geschäftsabläufe effizienter und kostengünstiger gestalten wollen, wie Speditionen und Werksverkehr, Außendienst- und serviceorientierte Unternehmen und Unternehmen mit komplexen Betriebsabläufen und/oder verteilten Unternehmensstrukturen.

- »»» Für alle Unternehmen, die Fahrzeuge steuern, beauftragen, informieren und überwachen.

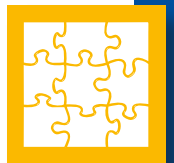


Passt immer!

LogistikMaxx – Modular und anpassbar

Durch das modulare Systemkonzept erhalten Sie eine hohe Investitionssicherheit, denn Ihre Telematik-Lösung lässt sich einfach auf zukünftige Anforderungen anpassen und kann mit Ihrer Unternehmensentwicklung mitwachsen. Dadurch ist gewährleistet, dass Ihre Geschäftsabläufe optimal abgebildet und Ihre individuellen Anforderungen perfekt realisiert werden.

- »»» Geeignet für Unternehmen jeder Größe und Ausrichtung.
- »»» Standardisiertes System mit hoher individueller Anpassbarkeit.
- »»» Einfache Integration in Ihre Geschäftsabläufe.
- »»» Optimales Preis-/Leistungsverhältnis.



**Moderne Transportabwicklung
mit LogistikMaxx!**





Solide Basis!

LogistikMaxx – M.I.T.-Telematik-Grundfunktionen

Das LogistikMaxx-System baut auf den bewährten Funktionen des M.I.T.-Einstiegssystems FlottenMaxx auf. Dazu zählen die leistungsfähige Kommunikation, die für den Transportablauf optimierten Bordcomputer-Funktionen, die permanente Positionsverfolgung und die effiziente Fuhrparkverwaltung und Disposition.

- >>> Leistungsfähige und vielseitige Bordcomputer.
- >>> Europaweite, kostengünstige Kommunikation.
- >>> Ausfallsichere, skalierbare Server-Infrastrukturen.
- >>> Moderne, standardisierte und individuell auf Ihre Bedürfnisse anpassbare Arbeitsplatz-Lösungen.

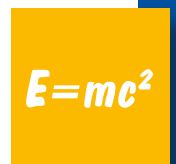


Innovative Technik!

LogistikMaxx – Modern und zukunftssicher

Durch die Verbindung leistungsstarker Telematik-Grundfunktionen mit hochspezialisierten, lösungsorientierten Modulen und Funktionen stellt LogistikMaxx eine einzigartige Kombination von Informations-, Kommunikations- und Mobiltechnologien dar.

- >>> Selbstverständlicher Einsatz moderner, zukunftsorientierter Entwicklungstechnologien.
- >>> Permanente Optimierung der einzelnen Telematiksystemfunktionen und -module.
- >>> Regelmäßige Implementierung etablierter neuer Technologien in das Basis-System.
- >>> Fortlaufende Qualitätskontrolle und Dokumentation aller durchgeführten Entwicklungsarbeiten.



**In jeder Situation sicher ans
Ziel mit LogistikMaxx!**



Start

Touren- und
Auftragswahl



Navigation
zum Ziel



Nachrichten-
Austausch



Einwandfreie Verständigung!

LogistikMaxx – Mobile Kommunikation

Über die M.I.T.-Kommunikationssysteme werden Nachrichten und Daten zwischen Ihrer Zentrale und dem Fahrer ausgetauscht. Durch Versenden von Textnachrichten werden Ihre Informationen fehlerfrei, schnell und kostengünstig übermittelt.

- »»» Kommunikationskosten sinken durch Reduzierung der Sprachkommunikation.
- »»» Fehler werden vermieden durch mobile Datenkommunikation.
- »»» Aktuelle Informationen stehen ereignisnah in Ihrem Unternehmen zur Verfügung.
- »»» Das System fungiert als „Datensammler und Datenverteiler“ für Ihre bereits eingesetzten IT-Systeme.

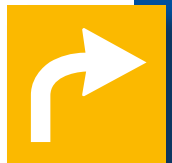


Schneller ans Ziel!

LogistikMaxx – Navigation

Mit dem integrierten Navigationssystem erübrigt sich die Suche Ihrer Fahrer nach dem richtigen Weg. Die Zieladresse wird direkt aus den Auftragsdaten übergeben. Das Navigationssystem ermittelt automatisch die optimierte Route und führt sprachgesteuert zum Ziel.

- »»» Geringerer Kraftstoffverbrauch durch weniger Umwegkilometer.
- »»» Zeiteinsparung durch direktes Ansteuern der Zieladresse.
- »»» Dynamische Zielführung inklusive Stau-Umfahrung.
- »»» Höhere Produktivität und Zufriedenheit Ihrer Fahrer.



Umfassende Informations-
gewinnung durch
LogistikMaxx!





Grafischer Weitblick!

LogistikMaxx – Ortung und Spurverfolgung

In Ihrer Zentrale können Sie die aktuellen Fahrzeugpositionen Ihrer Flotte sowie die gefahrenen Routen jederzeit ermitteln und sich auf einer digitalen Karte anzeigen lassen. Dabei wählen Sie zwischen einer sofortigen, ereignis- oder zeitgesteuerten Fahrzeugortung.

- »»» Höherer Servicegrad durch Weitergabe des aktuellen Auftragsstatus an Ihre Kunden.
- »»» Schnellere Reaktion bei unpünktlichen Lieferungen.
- »»» Optimale Übersicht der Fahrzeugpositionen als Planungsgrundlage für Ihre Disposition.
- »»» Optimierung für zukünftige Touren durch den Vergleich geplanter und tatsächlich gefahrener Touren.




Umfassend informiert!

LogistikMaxx – Zeitnahe Auswertung und Steuerung

Aktuelle Flotten-Informationen sind die Basis für die effiziente Arbeit Ihrer Disposition und Fuhrparkleitung. Durch die permanente Fuhrpark-, Tour- und Auftragsdatenerfassung wird ein schnelles und differenziertes Reagieren auf Abweichungen von den Sollwerten und ein entsprechendes Korrigieren bzw. umdisponieren möglich.

- »»» Unternehmensweite Optimierung und Vereinfachung Ihrer Logistikabläufe.
- »»» Auswertungen, Analysen und Vergleiche ermöglichen Ihnen objektive Fuhrparkmanagement-Entscheidungen.
- »»» Transparente und vollständige Abbildung Ihrer gesamten Logistik- und Transportabläufe.
- »»» Informationsdarstellung (Berichtsgenerator) in grafischer, tabellarischer Form und/oder auf einer elektronischen Landkarte.





**Telematik- und
Businesssysteme in
enger Zusammenarbeit!**

Start

**Touren- und
Routenvergleich**



**Fahrerdaten-
Auswertung**



**Fahrzeug-
Datenanalyse**



Effiziente Flottensteuerung!

LogistikMaxx – Auftrag und Disposition

Ihre unternehmensweiten Logistik- und Transportabläufe profitieren von dem M.I.T. Online-Fleetmanagementsystem für Profis. Durch die Optimierung Ihrer alltäglichen Businessprozesse können Sie in Ihrem Unternehmen und gegenüber Ihren Kunden eine schnelle, effiziente und kostensparende Auftragsabwicklung sicherstellen.

- »» Arbeitserleichterung und Prozessoptimierung für Ihre Disponenten und die Fuhrparkleitung.
- »» Effiziente, europaweite Fahrzeug-, Material-, Personen- und Gerätedisposition.
- »» Verringerung der Leerfahrten und Standzeiten Ihrer Fahrzeuge.
- »» Auftrags-, Tour- und Routenänderungen können jederzeit schnell und unkompliziert realisiert werden.




Hand in Hand!

LogistikMaxx – Schnittstellen

Als „Datensammler und Datenverteiler“ verbindet LogistikMaxx Teilprozesse, Insellösungen, mobile Systeme, Filialen, Service- und Außendienstmitarbeiter über Schnittstellen und Kommunikationslösungen miteinander. Durch die XML-Schnittstelle wird Ihre bestehende IT-Infrastruktur problemlos mit den M.I.T.-Telematik- und Logistiksystemen verbunden.

- »» Aktuelle Informationen und Daten stehen allen Systemen zeitgleich zur Verfügung.
- »» Ihre Unternehmensabläufe wachsen zusammen.
- »» Optimierung Ihrer räumlich getrennt ablaufenden Prozesse.
- »» Verbindung des technischen mit dem kaufmännischen Bereich in Ihrem Unternehmen.





LogistikMaxx bringt Ihre
Unternehmensbereiche voran!



Besonderer Service!

LogistikMaxx – Werkstatt-Anbindung

Exakte Informationen über den technischen Zustand Ihrer Fahrzeuge stehen Ihnen permanent zur Verfügung. Dadurch können Sie Wartungs- und Instandsetzungsarbeiten prognostizieren und ausführen, ohne Ihre planmäßige Disposition zu gefährden.

- >>> Leistungsfähige Werkstatt- und Materialverwaltung.
- >>> Fahrzeughistorie mit Schwachstellenanalyse.
- >>> Permanente technische Fahrzeugüberwachung.
- >>> Optimale Einsatzplanung Ihrer Fahrzeugflotte.



Automatische Abwicklung!

LogistikMaxx – Buchhaltungs-Anbindung

Durch das direkte Erfassen und Übermitteln aller buchhaltungsrelevanten Informationen bereits während des Transportvorgangs wird Ihrer Buchhaltung eine zeitnahe Auftragsbearbeitung und Abrechnung ermöglicht. Zusätzlich stehen Ihnen vielfältige automatische Auswertungsfunktionen, grafische Analysewerkzeuge und ein differenziertes Berichtswesen zur Verfügung.

- >>> Schnelle Fakturierung (elektronischer Lieferschein und Unterschrift).
- >>> Vermeidung doppelter Datenerfassung (Tour- und Auftragsdaten etc.).
- >>> Reduzierung manueller Vorgänge (Auswertung der Fahrtenschreiber etc.).
- >>> Automatisierte Zeiterfassung mit vereinfachter Lohnbuchhaltung.



Der Flottenserver

Das M.I.T.-Telematik-Komplettsystem

TourMaxx

LogistikMaxx

**Kommunikations-
plattform**



Gateway/Schnittstelle

Auch in weiteren Server-Editionen und als reine LogistikMaxx-Software-Lösung erhältlich.

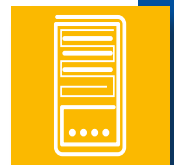


Alles an Bord!

Flottenserver – BlueEdition

Der M.I.T. Flottenserver BlueEdition ist ein vollständig vorkonfiguriertes Enterprise Telematik-Komplettsystem (Hard-/Software, Lizenzen, Kommunikationsplattform), das Ihre bestehende IT-Infrastruktur um die nötigen Telematikfunktionen erweitert.

- »»» Vorkonfigurierter Windows Telematikserver (Komplettausstattung).
- »»» Plug & Serve-Prinzip (Black Box, „Aufstellen und Loslegen“).
- »»» Performante, ausfallsichere Systemarchitektur.
- »»» Enthält Standard-Telematik-Client und Schnittstellenkonverter.

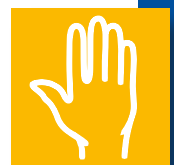


Alles aus einer Hand!

Flottenserver – Umfassende Betreuung

Die M.I.T. GmbH analysiert zusammen mit Ihnen und Ihren IT-Partnern Ihre Logistik- und Businessabläufe und realisiert basierend auf Ihren individuellen Daten eine optimale Telematik-Systemlösung für Ihr Unternehmen. Darüber hinaus erhalten Sie eine professionelle Unterstützung bei der Systemoptimierung und einen umfassenden Support bei der Systempflege.

- »»» Individuelle Bedarfsanalyse, Soll-Ist-Vergleich, Konzeptentwicklung.
- »»» Systemkonfiguration, Integration in Ihre IT-Infrastruktur und Schulung durch kompetente Mitarbeiter (bundesweit).
- »»» Anpassung des Flottenservers an Ihre individuellen Unternehmensabläufe und Anforderungen.
- »»» „Rundum sorglos“ durch Support per Telefon und Fernwartung sowie durch Vor-Ort-Betreuung (auf Wunsch rund um die Uhr).



Nutzen Sie Ihre Potenziale & steigern Sie Ihre Wettbewerbsfähigkeit



LogistikMaxx bietet Ihnen ein effizienteres Transport- und Fuhrparkmanagement, optimiert Ihre Disposition, unterstützt Sie bei der täglichen Arbeit und ermöglicht Ihnen, Ihren Fuhrpark noch wirtschaftlicher zu betreiben.

Das standardisierte Telematiksystem LogistikMaxx zeichnet sich ganz besonders durch eine hohe individuelle Anpassbarkeit an Ihre IT-Infrastruktur und Geschäftsabläufe aus. Speziell der Flottenserver **BlueEdition** steht für eine ganzheitliche, leistungsfähige und einfach zu implementierende Telematiklösung aus einer Hand.

Durch den Einsatz von LogistikMaxx optimieren Sie Ihre Geschäfts-, Informations- und Transportprozesse! Nutzen auch Sie die besonderen Eigenschaften von LogistikMaxx.

Für weitergehende Informationen zu LogistikMaxx, dem Flottenserver **BlueEdition** oder zu weiteren M.I.T.-Telematiklösungen nehmen Sie bitte Kontakt mit uns auf. Wir beraten Sie gern.

Ihr kompetenter Logistik-Partner:

M.I.T. Multimedia Internet Telematik GmbH

Maschmühlenweg 40

37081 Göttingen

Telefon: 0551/30764-91

Telefax: 0551/30765-18

E-Mail: logistikmaxx@mit-gmbh.com

Internet: www.mit-gmbh.com

Produkt: www.logistikmaxx.de

Ihr kompetenter M.I.T.-Partner vor Ort:

